



สารสำนักวิทยบริการและเทคโนโลยีสารสนเทศ มหาวิทยาลัยราชภัฏรำไพพรรณี

ปีที่ 8 ฉบับที่ 2 ประจำเดือน มีนาคม - เมษายน 2562



ทรงพระเจริญ

ด้วยเกล้าด้วยกระหม่อม ขอเดชะ ข้าพระพุทธเจ้า ผู้บริหาร เจ้าหน้าที่
สำนักวิทยบริการและเทคโนโลยีสารสนเทศ มหาวิทยาลัยราชภัฏรำไพพรรณี

สารสำนักวิทยบริการและเทคโนโลยีสารสนเทศ ฉบับนี้ เป็นช่วงเดือนมีนาคมถึงเมษายน 2562 ซึ่งมีวันที่มีความสำคัญอย่างยิ่งกับประชาชนชาวไทย คือ วันที่ 2 เมษายน 2562 เป็นวันคล้ายวันพระราชสมภพ สมเด็จพระเทพรัตนราชสุดาฯ สยามบรมราชกุมารี ทรงพระชนมายุ 64 พรรษา ซึ่งประชาชนชาวไทย น้อมสำนึกในพระมหากรุณาธิคุณ และตระหนักถึงความสำคัญอย่างยิ่ง โดยให้ส่วนราชการและภาคเอกชน ตลอดจนประชาชนจัดงานเพื่อแสดงถึงความจงรักภักดีตลอดจนงานเฉลิมฉลองต่าง ๆ ที่เกี่ยวข้องตามความเหมาะสม

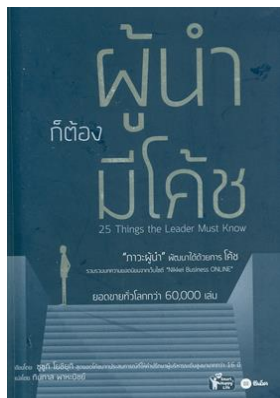
ในการนี้ สำนักวิทยบริการและเทคโนโลยีสารสนเทศ ได้เข้าร่วมโครงการเฉลิมพระเกียรติ สมเด็จพระเทพรัตนราชสุดาฯ สยามบรมราชกุมารี วันที่ 3 เมษายน 2562 ณ บริเวณลานกิจกรรมหน้ากองบริการการศึกษา อาคารเฉลิมพระเกียรติฯ (อาคาร 36) โดยมีผู้อำนวยการ รองผู้อำนวยการ และบุคลากร สำนักวิทยบริการและเทคโนโลยีสารสนเทศ ร่วมพิธีถวายพระพร และลงนามถวายพระพรชัยมงคล สมเด็จพระเทพรัตนราชสุดาฯ สยามบรมราชกุมารี เนื่องในวันคล้ายวันพระราชสมภพ 2 เมษายน 2562 เพื่อเป็นการแสดงออกถึงความจงรักภักดี และสำนึกในพระมหากรุณาธิคุณที่พระองค์ได้ทรงมีต่อประชาชนชาวไทยตลอดมา ในโอกาสนี้ นักศึกษามหาวิทยาลัยราชภัฏรำไพพรรณี ได้ร่วมทำกิจกรรมจิตอาสา “เราทำความดีด้วยหัวใจ” โดยการทำความสะอาดและปรับปรุงภูมิทัศน์ภายในบริเวณมหาวิทยาลัยราชภัฏรำไพพรรณี เช่น พระตำหนักแดง, ด้านหลังพระตำหนักเทา, บริเวณด้านหน้าวังสวนบ้านแก้ว, และบริเวณโดยรอบมหาวิทยาลัย





ชื่อเรื่อง : จัดการคนพวกนี้ซะ ก่อนที่คุณจะถูกจัดการ
ชื่อผู้แต่ง : กฤษณ์ สติถิตย์พงษ์. (2561)
เลขเรียกหนังสือ : 158.7 ฤ337จ
สถานที่พิมพ์ : กรุงเทพฯ : สถาบัน 7D ACADEMY

Who “ใคร” ที่เราต้องการ จัดการ เคยสงสัยไหมว่า คนเราเริ่มทำงานพร้อมกัน ทำงานเหมือนเดิม ตำแหน่งเดียวกัน แต่ทำไมไม่ขึ้นตำแหน่งพร้อมกัน ปรับเงินเดือนพร้อมกัน หนังสือเล่มนี้จะชวนคุณมาผ่าสมอง มองความคิดของเจ้านาย ว่าเค้าคิดอย่างไรที่จะปรับตำแหน่ง และเพิ่มเงินเดือนให้กับใคร และทำอะไรให้เพื่อนร่วมงานชอบ และสนับสนุนเรา ไม่ขัดแย้งขัดขาน รวมถึงทำอย่างไรให้ลูกน้องรัก ยอมทำงานถวายชีวิตเพื่อเรา โดยจะบอกเคล็ดลับ และวิธีที่จะทำให้คุณประสบความสำเร็จในหน้าที่การงาน ได้เลื่อนขั้น เลื่อนตำแหน่ง ภายในเวลา 2 ปี หากวันนี้คุณมีแผนที่ และเข็มทิศแล้ว ที่เหลือก็อยู่ที่ว่าคุณพร้อมที่เดินทางไปสู่ความสำเร็จหรือยัง ถ้ายังก็วางหนังสือเล่มนี้ลง แล้วเดินจากไป ถ้าพร้อมที่จะเป็น “หัวหน้าคน” ก็หยิบหนังสือเล่มนี้กลับมาอ่าน....???



ชื่อเรื่อง : ผู้นำก็ต้องมีโศก
ชื่อผู้แต่ง : โยชียูกิ, ชูชูกิ. (2561)
เลขเรียกหนังสือ : 658.4092 ย927ผ
สถานที่พิมพ์ : กรุงเทพฯ : ซีเอ็ดดูเคชั่น

“ผู้นำก็ต้องมีโศก” เล่มนี้ จะเปิดเผย 25 คุณสมบัติที่จำเป็นในการพัฒนาภาวะผู้นำ อันได้แก่ 11 คุณสมบัติที่อยากให้ผู้ผู้นำเป็นอันดับแรก 4 คุณสมบัติเสริมสร้างภาวะผู้นำให้ลูกน้อง และ 10 คุณสมบัติสร้างตัวตน และหลักแนวคิดของทีม ซึ่งจะช่วยเป็นโศกให้ผู้ที่คิดจะเป็นผู้นำ เป็นผู้บริหารที่ดี ว่าควรมีความคิดอย่างไร ควรเป็นอย่างไร และไม่ควรมีอย่างไร ลองหยิบหนังสือเล่มนี้ขึ้นมาอ่าน....ต่อไปท่านอาจจะเป็นผู้ผู้นำโดยไม่ต้องมีโศก.....?



Author : Sanjeev Bordoloi, James A. Fitzsimmons and Mona J. Fitzsimmons
Title : Service management : Operations, strategy, information technology
Publisher : McGraw-Hill Education, 2019
Call number : 658 B562S 9/2019

The ninth edition continues to acknowledge and emphasize the essential uniqueness of service management. The text is organized in four parts: Part One: Understanding Services, which provides a historical context as well as distinguishes the distinctive characteristics of service operations; Part Two: Designing the Service Enterprise, which covers designing the service enterprise to support the competitive strategy; Part Three: Managing Service Operations that details topics such as Managing Capacity, Demand and Waiting Lines and Service Supply Relationships and; Part Four: Quantitative Models for Service Management that addresses forecasting and managing service inventory.

การตีพิมพ์ครั้งที่ 9 นี้ยังคงเน้นย้ำไปที่ความสำคัญของการจัดการการให้บริการ ตำราได้ถูกแบ่งออกเป็น 4 ส่วน ได้แก่ ส่วนที่ 1 ความเข้าใจในการบริการซึ่งให้บริบททางประวัติศาสตร์เช่นเดียวกับการแยกความแตกต่างของคุณลักษณะเฉพาะของการดำเนินงานบริการ ส่วนที่ 2 การออกแบบบริการองค์กรซึ่งครอบคลุมการออกแบบบริการองค์กรเพื่อสนับสนุนกลยุทธ์การแข่งขัน ส่วนที่ 3 การจัดการการดำเนินงานบริการซึ่งมีหัวข้อรายละเอียดอย่างการจัดการความจุ, อุปสงค์, บริเวณรอรับการบริการและการบริการอุปทานสัมพันธ์ ส่วนที่ 4 แบบจำลองเชิงปริมาณสำหรับการจัดการบริการพยากรณ์ที่อยู่และการบริการจัดการสินค้าคงคลัง

กิจกรรมชาวสำนักวิทยบริการฯ

ต้อนรับคณะผู้แทน Mean Chey University จากประเทศกัมพูชา เข้าศึกษาดูงานสำนักวิทยบริการและเทคโนโลยีสารสนเทศ

วันที่ 6 มีนาคม 2562 สำนักวิทยบริการและเทคโนโลยีสารสนเทศ ได้ต้อนรับคณะผู้แทน Mean Chey University จากประเทศกัมพูชา เข้าศึกษาดูงานสำนักวิทยบริการและเทคโนโลยีสารสนเทศ มหาวิทยาลัยราชภัฏรำไพพรรณี โดยมีอาจารย์ ดร.จักรพันธ์ วงษ์พา ผู้ช่วยอธิการบดี อาจารย์ ดร.ภูวดล บัวบางพลู ผู้อำนวยการสำนักวิทยบริการและเทคโนโลยีสารสนเทศ พร้อมรองผู้อำนวยการ และบุคลากรให้การต้อนรับอำนวยความสะดวก แนะนำระบบต่าง ๆ ภายในสำนักวิทยบริการและเทคโนโลยีสารสนเทศ



โครงการวิทยบริการฯ สัจจร สำนักวิทยบริการและเทคโนโลยีสารสนเทศ ไตรมาสที่ 2 (มกราคม - มีนาคม 2562)

วันที่ 6, 13, 20 และ 27 มีนาคม 2562 สำนักวิทยบริการและเทคโนโลยีสารสนเทศ ได้จัดโครงการโครงการวิทยบริการฯ สัจจร สำนักวิทยบริการและเทคโนโลยีสารสนเทศ ไตรมาสที่ 2 (มกราคม - มีนาคม 2562) ลงพื้นที่สำนัก สถาบัน และคณะต่าง ๆ โดยมีวัตถุประสงค์ เพื่อให้คณาจารย์ และเจ้าหน้าที่เสนอแนะปัญหาในการใช้บริการของสำนักวิทยบริการและเทคโนโลยีสารสนเทศ อีกทั้งแนวทางในการพัฒนางานของสำนักวิทยบริการและเทคโนโลยีสารสนเทศ ประชาสัมพันธ์กิจกรรม บริการต่าง ๆ ของสำนักวิทยบริการและเทคโนโลยีสารสนเทศ แก่คณาจารย์ และเจ้าหน้าที่ให้เป็นที่รู้จักมากยิ่งขึ้น



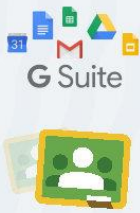
ขอเชิญชวน ผลิตสื่อการสอน



- สื่อวีดิทัศน์การสอน
- บทเรียนออนไลน์อีเลิร์นนิ่ง
- สื่ออื่นๆ

สามารถแจ้งความประสงค์ได้ที่
goo.gl/mHrbZx

GOOGLE G SUITE



➤ ให้คำปรึกษา แนะนำการใช้งาน
CLASSROOM, GMAIL, DRIVE, DOCS, SHEET
SLIDE, FORM, CALENDAR

คู่มือการใช้งาน
GOOGLE CLASSROOM

- สำหรับผู้สอน bit.ly/2EwVHvh
- สำหรับนักศึกษา bit.ly/2EaGNet



**โครงการวิทยบริการฯ
สัญญาณ**

รอบที่ 1 / ینگประมาณ 2562 /



งานและการให้บริการ
กลุ่มงานศูนย์เทคโนโลยีการศึกษา

bit.ly/2IPKINI



คอมพิวเตอร์พอร์ม
มหาวิทยาลัยราชภัฏรำไพพรรณี



arit สำนักวิทยบริการ
และเทคโนโลยีสารสนเทศ

โทรศัพท์ : 039-319111 ต่อ 10900
แฟกซ์ : 039-471065
อีเมล : arit@rpu.ac.th

อาคารอำนวยการ ๒ ชั้น ห้อง ๒๐๖ ๒๐๗ ๒๐๘ ๒๐๙ ๒๑๐ ๒๑๑ ๒๑๒ ๒๑๓ ๒๑๔ ๒๑๕ ๒๑๖ ๒๑๗ ๒๑๘ ๒๑๙ ๒๒๐ ๒๒๑ ๒๒๒ ๒๒๓ ๒๒๔ ๒๒๕ ๒๒๖ ๒๒๗ ๒๒๘ ๒๒๙ ๒๓๐ ๒๓๑ ๒๓๒ ๒๓๓ ๒๓๔ ๒๓๕ ๒๓๖ ๒๓๗ ๒๓๘ ๒๓๙ ๒๔๐ ๒๔๑ ๒๔๒ ๒๔๓ ๒๔๔ ๒๔๕ ๒๔๖ ๒๔๗ ๒๔๘ ๒๔๙ ๒๕๐ ๒๕๑ ๒๕๒ ๒๕๓ ๒๕๔ ๒๕๕ ๒๕๖ ๒๕๗ ๒๕๘ ๒๕๙ ๒๖๐ ๒๖๑ ๒๖๒ ๒๖๓ ๒๖๔ ๒๖๕ ๒๖๖ ๒๖๗ ๒๖๘ ๒๖๙ ๒๗๐ ๒๗๑ ๒๗๒ ๒๗๓ ๒๗๔ ๒๗๕ ๒๗๖ ๒๗๗ ๒๗๘ ๒๗๙ ๒๘๐ ๒๘๑ ๒๘๒ ๒๘๓ ๒๘๔ ๒๘๕ ๒๘๖ ๒๘๗ ๒๘๘ ๒๘๙ ๒๙๐ ๒๙๑ ๒๙๒ ๒๙๓ ๒๙๔ ๒๙๕ ๒๙๖ ๒๙๗ ๒๙๘ ๒๙๙ ๓๐๐ ๓๐๑ ๓๐๒ ๓๐๓ ๓๐๔ ๓๐๕ ๓๐๖ ๓๐๗ ๓๐๘ ๓๐๙ ๓๑๐ ๓๑๑ ๓๑๒ ๓๑๓ ๓๑๔ ๓๑๕ ๓๑๖ ๓๑๗ ๓๑๘ ๓๑๙ ๓๒๐ ๓๒๑ ๓๒๒ ๓๒๓ ๓๒๔ ๓๒๕ ๓๒๖ ๓๒๗ ๓๒๘ ๓๒๙ ๓๓๐ ๓๓๑ ๓๓๒ ๓๓๓ ๓๓๔ ๓๓๕ ๓๓๖ ๓๓๗ ๓๓๘ ๓๓๙ ๓๔๐ ๓๔๑ ๓๔๒ ๓๔๓ ๓๔๔ ๓๔๕ ๓๔๖ ๓๔๗ ๓๔๘ ๓๔๙ ๓๕๐ ๓๕๑ ๓๕๒ ๓๕๓ ๓๕๔ ๓๕๕ ๓๕๖ ๓๕๗ ๓๕๘ ๓๕๙ ๓๖๐ ๓๖๑ ๓๖๒ ๓๖๓ ๓๖๔ ๓๖๕ ๓๖๖ ๓๖๗ ๓๖๘ ๓๖๙ ๓๗๐ ๓๗๑ ๓๗๒ ๓๗๓ ๓๗๔ ๓๗๕ ๓๗๖ ๓๗๗ ๓๗๘ ๓๗๙ ๓๘๐ ๓๘๑ ๓๘๒ ๓๘๓ ๓๘๔ ๓๘๕ ๓๘๖ ๓๘๗ ๓๘๘ ๓๘๙ ๓๙๐ ๓๙๑ ๓๙๒ ๓๙๓ ๓๙๔ ๓๙๕ ๓๙๖ ๓๙๗ ๓๙๘ ๓๙๙ ๔๐๐ ๔๐๑ ๔๐๒ ๔๐๓ ๔๐๔ ๔๐๕ ๔๐๖ ๔๐๗ ๔๐๘ ๔๐๙ ๔๑๐ ๔๑๑ ๔๑๒ ๔๑๓ ๔๑๔ ๔๑๕ ๔๑๖ ๔๑๗ ๔๑๘ ๔๑๙ ๔๒๐ ๔๒๑ ๔๒๒ ๔๒๓ ๔๒๔ ๔๒๕ ๔๒๖ ๔๒๗ ๔๒๘ ๔๒๙ ๔๓๐ ๔๓๑ ๔๓๒ ๔๓๓ ๔๓๔ ๔๓๕ ๔๓๖ ๔๓๗ ๔๓๘ ๔๓๙ ๔๔๐ ๔๔๑ ๔๔๒ ๔๔๓ ๔๔๔ ๔๔๕ ๔๔๖ ๔๔๗ ๔๔๘ ๔๔๙ ๔๕๐ ๔๕๑ ๔๕๒ ๔๕๓ ๔๕๔ ๔๕๕ ๔๕๖ ๔๕๗ ๔๕๘ ๔๕๙ ๔๖๐ ๔๖๑ ๔๖๒ ๔๖๓ ๔๖๔ ๔๖๕ ๔๖๖ ๔๖๗ ๔๖๘ ๔๖๙ ๔๗๐ ๔๗๑ ๔๗๒ ๔๗๓ ๔๗๔ ๔๗๕ ๔๗๖ ๔๗๗ ๔๗๘ ๔๗๙ ๔๘๐ ๔๘๑ ๔๘๒ ๔๘๓ ๔๘๔ ๔๘๕ ๔๘๖ ๔๘๗ ๔๘๘ ๔๘๙ ๔๙๐ ๔๙๑ ๔๙๒ ๔๙๓ ๔๙๔ ๔๙๕ ๔๙๖ ๔๙๗ ๔๙๘ ๔๙๙ ๕๐๐ ๕๐๑ ๕๐๒ ๕๐๓ ๕๐๔ ๕๐๕ ๕๐๖ ๕๐๗ ๕๐๘ ๕๐๙ ๕๑๐ ๕๑๑ ๕๑๒ ๕๑๓ ๕๑๔ ๕๑๕ ๕๑๖ ๕๑๗ ๕๑๘ ๕๑๙ ๕๒๐ ๕๒๑ ๕๒๒ ๕๒๓ ๕๒๔ ๕๒๕ ๕๒๖ ๕๒๗ ๕๒๘ ๕๒๙ ๕๓๐ ๕๓๑ ๕๓๒ ๕๓๓ ๕๓๔ ๕๓๕ ๕๓๖ ๕๓๗ ๕๓๘ ๕๓๙ ๕๔๐ ๕๔๑ ๕๔๒ ๕๔๓ ๕๔๔ ๕๔๕ ๕๔๖ ๕๔๗ ๕๔๘ ๕๔๙ ๕๕๐ ๕๕๑ ๕๕๒ ๕๕๓ ๕๕๔ ๕๕๕ ๕๕๖ ๕๕๗ ๕๕๘ ๕๕๙ ๕๖๐ ๕๖๑ ๕๖๒ ๕๖๓ ๕๖๔ ๕๖๕ ๕๖๖ ๕๖๗ ๕๖๘ ๕๖๙ ๕๗๐ ๕๗๑ ๕๗๒ ๕๗๓ ๕๗๔ ๕๗๕ ๕๗๖ ๕๗๗ ๕๗๘ ๕๗๙ ๕๘๐ ๕๘๑ ๕๘๒ ๕๘๓ ๕๘๔ ๕๘๕ ๕๘๖ ๕๘๗ ๕๘๘ ๕๘๙ ๕๙๐ ๕๙๑ ๕๙๒ ๕๙๓ ๕๙๔ ๕๙๕ ๕๙๖ ๕๙๗ ๕๙๘ ๕๙๙ ๖๐๐ ๖๐๑ ๖๐๒ ๖๐๓ ๖๐๔ ๖๐๕ ๖๐๖ ๖๐๗ ๖๐๘ ๖๐๙ ๖๑๐ ๖๑๑ ๖๑๒ ๖๑๓ ๖๑๔ ๖๑๕ ๖๑๖ ๖๑๗ ๖๑๘ ๖๑๙ ๖๒๐ ๖๒๑ ๖๒๒ ๖๒๓ ๖๒๔ ๖๒๕ ๖๒๖ ๖๒๗ ๖๒๘ ๖๒๙ ๖๓๐ ๖๓๑ ๖๓๒ ๖๓๓ ๖๓๔ ๖๓๕ ๖๓๖ ๖๓๗ ๖๓๘ ๖๓๙ ๖๔๐ ๖๔๑ ๖๔๒ ๖๔๓ ๖๔๔ ๖๔๕ ๖๔๖ ๖๔๗ ๖๔๘ ๖๔๙ ๖๕๐ ๖๕๑ ๖๕๒ ๖๕๓ ๖๕๔ ๖๕๕ ๖๕๖ ๖๕๗ ๖๕๘ ๖๕๙ ๖๖๐ ๖๖๑ ๖๖๒ ๖๖๓ ๖๖๔ ๖๖๕ ๖๖๖ ๖๖๗ ๖๖๘ ๖๖๙ ๖๗๐ ๖๗๑ ๖๗๒ ๖๗๓ ๖๗๔ ๖๗๕ ๖๗๖ ๖๗๗ ๖๗๘ ๖๗๙ ๖๘๐ ๖๘๑ ๖๘๒ ๖๘๓ ๖๘๔ ๖๘๕ ๖๘๖ ๖๘๗ ๖๘๘ ๖๘๙ ๖๙๐ ๖๙๑ ๖๙๒ ๖๙๓ ๖๙๔ ๖๙๕ ๖๙๖ ๖๙๗ ๖๙๘ ๖๙๙ ๗๐๐ ๗๐๑ ๗๐๒ ๗๐๓ ๗๐๔ ๗๐๕ ๗๐๖ ๗๐๗ ๗๐๘ ๗๐๙ ๗๑๐ ๗๑๑ ๗๑๒ ๗๑๓ ๗๑๔ ๗๑๕ ๗๑๖ ๗๑๗ ๗๑๘ ๗๑๙ ๗๒๐ ๗๒๑ ๗๒๒ ๗๒๓ ๗๒๔ ๗๒๕ ๗๒๖ ๗๒๗ ๗๒๘ ๗๒๙ ๗๓๐ ๗๓๑ ๗๓๒ ๗๓๓ ๗๓๔ ๗๓๕ ๗๓๖ ๗๓๗ ๗๓๘ ๗๓๙ ๗๔๐ ๗๔๑ ๗๔๒ ๗๔๓ ๗๔๔ ๗๔๕ ๗๔๖ ๗๔๗ ๗๔๘ ๗๔๙ ๗๕๐ ๗๕๑ ๗๕๒ ๗๕๓ ๗๕๔ ๗๕๕ ๗๕๖ ๗๕๗ ๗๕๘ ๗๕๙ ๗๖๐ ๗๖๑ ๗๖๒ ๗๖๓ ๗๖๔ ๗๖๕ ๗๖๖ ๗๖๗ ๗๖๘ ๗๖๙ ๗๗๐ ๗๗๑ ๗๗๒ ๗๗๓ ๗๗๔ ๗๗๕ ๗๗๖ ๗๗๗ ๗๗๘ ๗๗๙ ๗๘๐ ๗๘๑ ๗๘๒ ๗๘๓ ๗๘๔ ๗๘๕ ๗๘๖ ๗๘๗ ๗๘๘ ๗๘๙ ๗๙๐ ๗๙๑ ๗๙๒ ๗๙๓ ๗๙๔ ๗๙๕ ๗๙๖ ๗๙๗ ๗๙๘ ๗๙๙ ๘๐๐ ๘๐๑ ๘๐๒ ๘๐๓ ๘๐๔ ๘๐๕ ๘๐๖ ๘๐๗ ๘๐๘ ๘๐๙ ๘๑๐ ๘๑๑ ๘๑๒ ๘๑๓ ๘๑๔ ๘๑๕ ๘๑๖ ๘๑๗ ๘๑๘ ๘๑๙ ๘๒๐ ๘๒๑ ๘๒๒ ๘๒๓ ๘๒๔ ๘๒๕ ๘๒๖ ๘๒๗ ๘๒๘ ๘๒๙ ๘๓๐ ๘๓๑ ๘๓๒ ๘๓๓ ๘๓๔ ๘๓๕ ๘๓๖ ๘๓๗ ๘๓๘ ๘๓๙ ๘๔๐ ๘๔๑ ๘๔๒ ๘๔๓ ๘๔๔ ๘๔๕ ๘๔๖ ๘๔๗ ๘๔๘ ๘๔๙ ๘๕๐ ๘๕๑ ๘๕๒ ๘๕๓ ๘๕๔ ๘๕๕ ๘๕๖ ๘๕๗ ๘๕๘ ๘๕๙ ๘๖๐ ๘๖๑ ๘๖๒ ๘๖๓ ๘๖๔ ๘๖๕ ๘๖๖ ๘๖๗ ๘๖๘ ๘๖๙ ๘๗๐ ๘๗๑ ๘๗๒ ๘๗๓ ๘๗๔ ๘๗๕ ๘๗๖ ๘๗๗ ๘๗๘ ๘๗๙ ๘๘๐ ๘๘๑ ๘๘๒ ๘๘๓ ๘๘๔ ๘๘๕ ๘๘๖ ๘๘๗ ๘๘๘ ๘๘๙ ๘๙๐ ๘๙๑ ๘๙๒ ๘๙๓ ๘๙๔ ๘๙๕ ๘๙๖ ๘๙๗ ๘๙๘ ๘๙๙ ๙๐๐ ๙๐๑ ๙๐๒ ๙๐๓ ๙๐๔ ๙๐๕ ๙๐๖ ๙๐๗ ๙๐๘ ๙๐๙ ๙๑๐ ๙๑๑ ๙๑๒ ๙๑๓ ๙๑๔ ๙๑๕ ๙๑๖ ๙๑๗ ๙๑๘ ๙๑๙ ๙๒๐ ๙๒๑ ๙๒๒ ๙๒๓ ๙๒๔ ๙๒๕ ๙๒๖ ๙๒๗ ๙๒๘ ๙๒๙ ๙๓๐ ๙๓๑ ๙๓๒ ๙๓๓ ๙๓๔ ๙๓๕ ๙๓๖ ๙๓๗ ๙๓๘ ๙๓๙ ๙๔๐ ๙๔๑ ๙๔๒ ๙๔๓ ๙๔๔ ๙๔๕ ๙๔๖ ๙๔๗ ๙๔๘ ๙๔๙ ๙๕๐ ๙๕๑ ๙๕๒ ๙๕๓ ๙๕๔ ๙๕๕ ๙๕๖ ๙๕๗ ๙๕๘ ๙๕๙ ๙๖๐ ๙๖๑ ๙๖๒ ๙๖๓ ๙๖๔ ๙๖๕ ๙๖๖ ๙๖๗ ๙๖๘ ๙๖๙ ๙๗๐ ๙๗๑ ๙๗๒ ๙๗๓ ๙๗๔ ๙๗๕ ๙๗๖ ๙๗๗ ๙๗๘ ๙๗๙ ๙๘๐ ๙๘๑ ๙๘๒ ๙๘๓ ๙๘๔ ๙๘๕ ๙๘๖ ๙๘๗ ๙๘๘ ๙๘๙ ๙๙๐ ๙๙๑ ๙๙๒ ๙๙๓ ๙๙๔ ๙๙๕ ๙๙๖ ๙๙๗ ๙๙๘ ๙๙๙ ๑๐๐๐

สมาชิกทวสมุดกลางทุกท่าน
สามารถแนะนำหนังสือใหม่
และยืมหนังสือได้ด้วยตนเอง
ผ่านหน้าเว็บไซต์ OPAC
<http://opac01.rpu.ac.th>



➤ วารสาร Science direct ในปี 2019 ทาง สกอ.
จะบอกรับให้เพียง 4 Subject Collection
จาก 23 Subject Collection ดังนี้

- AGRICULTURAL AND BIOLOGICAL SCIENCES
- ENGINEERING
- IMMUNOLOGY & MICROBIOLOGY
- SOCIAL SCIENCES

โดยสามารถเข้าใช้งานวารสารได้ในปี 2010 ถึง ปัจจุบัน ดังนั้น SUBJECT COLLECTION อื่นที่ทางมหาวิทยาลัยฯ ต้องการใช้งานนอกเหนือจาก 4 SUBJECT COLLECTION นี้ ตั้งแต่ปี 2019 เป็นต้นไป ทางมหาวิทยาลัยฯ ต้องบอกรับเอง

➤ ระบบ **เครือข่าย**

- ระบบยืนยันตัวตนใช้งานอินเทอร์เน็ต AUTHENTICATION
- ลงทะเบียนใช้งานเครือข่ายไร้สายออนไลน์
- ระบบลงทะเบียน เครือข่ายโรมมิ่งเพื่อการศึกษาและงานวิจัย
- RBRU-VPN ระบบบริการใช้งานเครือข่ายนอกสถานที่

➤ ระบบ **สารสนเทศ** | เพื่อการศึกษา

- ระบบบริการการศึกษา
- ระบบคำร้องขอสำเร็จการศึกษาออนไลน์
- ระบบประเมินการเรียนการสอนออนไลน์
- RBRU GOOGLE แอปพลิเคชัน
- RBRU GOOGLE MAIL

➤ ระบบ **สารสนเทศ** | เพื่อการบริหาร

- ศูนย์ข้อมูลเพื่อสนับสนุนการตัดสินใจ สำหรับผู้บริหาร
- ระบบสารสนเทศอิเล็กทรอนิกส์ (E-DOC)
- ระบบประเมินการให้บริการของพนักงานขับรถยนต์
- ระบบเฝ้าระวังข้อมูล TQF-RBRU (สำหรับเจ้าหน้าที่)
- ระบบตรวจสอบประวัติบุคลากร

➤ งานบริการ **และซ่อมบำรุง**

- บริการซ่อมบำรุงคอมพิวเตอร์
- บริการห้องฝึกอบรมคอมพิวเตอร์

➤ การให้บริการ **ห้องปฏิบัติการ**

- ห้องปฏิบัติการคอมพิวเตอร์ | สำหรับการเรียนการสอน |
- ห้องปฏิบัติการคอมพิวเตอร์ | สำหรับการฝึกอบรม |
- ห้องให้บริการอินเทอร์เน็ต
- ห้องบันทึกสื่อการสอน

แจ้งปัญหา ด้านการใช้งานเครือข่าย
และระบบสารสนเทศ



โครงการฝึกอบรมพิเศษเพื่อสนับสนุนด้านความรู้และการพัฒนาทักษะด้าน IT Technology

หัวข้อ "Cisco Meraki Cloud Managed Network

และ Cisco Cyber Security Cloud Solution"

วันที่ 14-15 มีนาคม 2562 สำนักวิทยบริการและเทคโนโลยีสารสนเทศ ได้จัดโครงการฝึกอบรมพิเศษเพื่อสนับสนุนด้านความรู้และพัฒนาทักษะด้าน IT Technology ในหัวข้อ "Cisco Meraki Cloud Managed Network และ Cisco Cyber Security Cloud Solution" ณ ห้องประชุม 35201 ชั้น 2 อาคารเฉลิมพระเกียรติฉลองสิริราชสมบัติครบ 60 ปี (อาคาร 35) โดยมีวัตถุประสงค์เพื่อให้คำปรึกษาและมีส่วนร่วมกับการวางแผนออกแบบพัฒนาระบบ และสนับสนุนด้านความรู้การพัฒนาทักษะ พร้อมทั้งส่งเสริมการมีส่วนร่วมในกิจกรรมต่าง ๆ ที่สามารถนำไปประยุกต์ใช้กับการปฏิบัติงาน โดยโครงการนี้เป็นการอบรมเชิงปฏิบัติการที่เน้นบรรยายและฝึกปฏิบัติ มีครูและบุคลากรทางการศึกษาในเขตพื้นที่จังหวัดจันทบุรี ระยอง ตราด และคณาจารย์จากมหาวิทยาลัยราชภัฏรำไพพรรณี เข้าร่วมโครงการในครั้งนี้



พิธีปลีกรรมตักน้ำศักดิ์สิทธิ์ ณ แหล่งน้ำศักดิ์สิทธิ์ “ธารนารายณ์”

วันที่ 6 เมษายน 2562 สำนักวิทยบริการและเทคโนโลยีสารสนเทศ ได้เข้าร่วมพิธีปลีกรรมตักน้ำศักดิ์สิทธิ์ ณ แหล่งน้ำศักดิ์สิทธิ์ “ธารนารายณ์” น้ำตกคลองนารายณ์ จังหวัดจันทบุรี โดยมีอาจารย์ธีรพงษ์ จันเปรี๊ยะ รองผู้อำนวยการสำนักวิทยบริการและเทคโนโลยีสารสนเทศ และนางอาภรณ์ ใจกล้า หัวหน้าสำนักงานผู้อำนวยการ เข้าร่วมพิธีในครั้งนี้



งาน “สงกรานต์บ้านไร่ไฟ” ณ โรงยิมเปิด มหาวิทยาลัยราชภัฏรำไพพรรณี

วันที่ 9 เมษายน 2562 สำนักวิทยบริการและเทคโนโลยีสารสนเทศ ได้เข้าร่วมงาน “สงกรานต์บ้านไร่ไฟ” ณ โรงยิมเปิด มหาวิทยาลัยราชภัฏรำไพพรรณี โดยมีอาจารย์ ดร.ภูวดล บัวบางพลู ผู้อำนวยการสำนักวิทยบริการและเทคโนโลยีสารสนเทศ พร้อมรองผู้อำนวยการ และบุคลากร เข้าร่วมงานในครั้งนี้



โครงการฝึกอบรมการใช้ฐานข้อมูลอิเล็กทรอนิกส์เพื่อการสืบค้นทรัพยากรสารสนเทศ

วันที่ 19 เมษายน 2562 สำนักวิทยบริการและเทคโนโลยีสารสนเทศ ได้จัดโครงการฝึกอบรมการใช้ฐานข้อมูลอิเล็กทรอนิกส์เพื่อการสืบค้นทรัพยากรสารสนเทศ ห้องปฏิบัติการคอมพิวเตอร์ 35411 ชั้น 4 อาคารเฉลิมพระเกียรติฉลองสิริราชสมบัติครบ 60 ปี (อาคาร 35) แก่คณาจารย์ เจ้าหน้าที่ และนักศึกษา ภายในมหาวิทยาลัย โดยได้รับเกียรติจาก คุณจิรวัดน์ พรหมพร หัวหน้าแผนกสนับสนุนฝ่ายทรัพยากรอิเล็กทรอนิกส์ทางการศึกษา บริษัท บัคโปรโมชั่น แอนด์ เซอร์วิส จำกัด เป็นวิทยากร ถ่ายทอดและให้ความรู้เกี่ยวกับการใช้งานฐานข้อมูลในการอบรมครั้งนี้



การนำเสนอสารคดีเกิดพระเกียรติ

วันที่ 22 เมษายน 2562 สำนักวิทยบริการและเทคโนโลยีสารสนเทศ ได้เข้าร่วมการนำเสนอสารคดีเกิดพระเกียรติ ณ ห้องประชุมสภามหาวิทยาลัย อาคาร 31 ชั้น 5 มหาวิทยาลัยราชภัฏสวนสุนันทา ทั้งนี้ ด้วยคณะกรรมการขององคมนตรีได้มีดำริและให้ข้อเสนอว่าในโอกาสอันเป็นมงคลราชพิธีบรมราชาภิเษก มหาวิทยาลัยราชภัฏทุกแห่งควรมีโครงการเกิดพระเกียรติในภาพของมหาวิทยาลัยราชภัฏ โดยเฉพาะการเผยแพร่ผลงานที่ได้ปฏิบัติตามพระราชโองบาย ที่จะนำเสนอเผยแพร่ทางสื่อโทรทัศน์และสื่อออนไลน์ต่าง ๆ จึงได้มีมติให้มหาวิทยาลัยราชภัฏทุกแห่งจัดทำวีดิทัศน์สารคดีเกิดพระเกียรติ ความยาวประมาณ 4 - 5 นาที โดยมี ผู้ช่วยศาสตราจารย์ ดร.นักรบ เถียรอำ รองอธิการบดีฝ่ายกิจการสภามหาวิทยาลัย, อาจารย์ ดร.ภูวดล บัวบางพลู ผู้อำนวยการสำนักวิทยบริการและเทคโนโลยีสารสนเทศ, อาจารย์ ดร.เจนจบ สุขแสงประสิทธิ์ รองผู้อำนวยการ และนายพงษ์นที ศิลลาอาศน์ รักษาการหัวหน้ากลุ่มงานศูนย์เทคโนโลยีการศึกษา เข้าร่วมการนำเสนอในครั้งนี้





ข่าวประชาสัมพันธ์หอสมุดกลาง

หอสมุดกลาง เปิดให้บุคลากรภายนอกยืมหนังสือ e-Book

หอสมุดกลาง

อีบุคมาใหม่ - New Arrival



<http://rbru.vlcloud2.net/>
ยืมหนังสือได้จำนวน 7 เล่ม 7 วัน

RBRU e-Library

เปิดให้บุคลากรภายนอก ยืมหนังสือ e-Book ระบบห้องสมุดอิเล็กทรอนิกส์ RBRU e-Library

เพียงสมัครสมาชิก

หอสมุดกลาง สำนักวิทยบริการและเทคโนโลยีสารสนเทศ

หอสมุดกลาง เปิดให้บริการ BookDelivery

หอสมุดกลาง ให้บริการ **BookDelivery**



ไม่สะดวกมาห้องสมุดก็ยืมหนังสือได้

โทรแจ้งการยืมได้ที่เบอร์ 10950 หรือส่ง Email : Library@rbru.ac.th

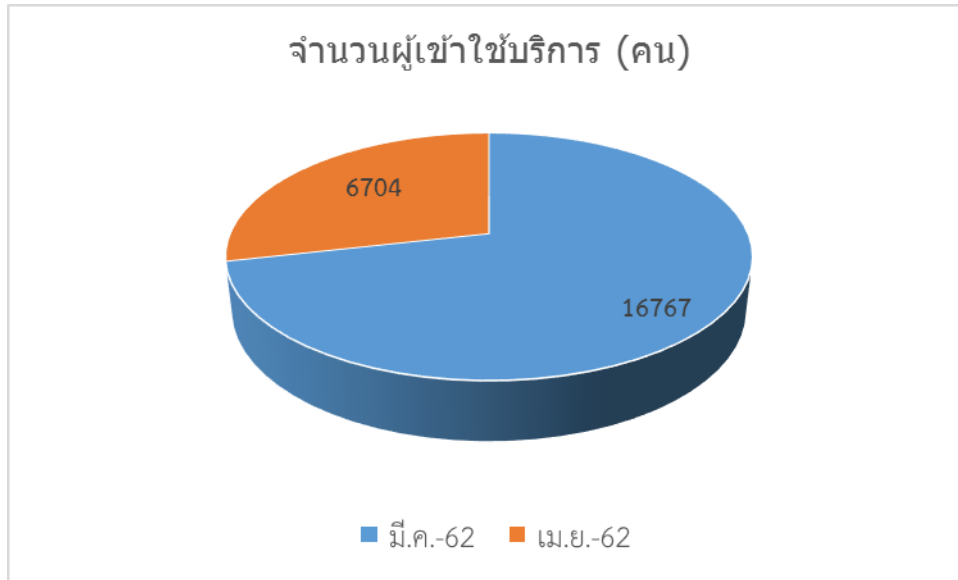
1. บริการสำหรับอาจารย์ และบุคลากร
2. ยืมหนังสือได้ครั้งละ 10 รายการ
3. จัดส่งหนังสืออย่างช้าไม่เกิน 3 วัน
4. ผู้ใช้บริการไม่ค้างส่งหนังสือ หรือค่าปรับ

บริการจัดส่งภายในมหาวิทยาลัยเท่านั้น

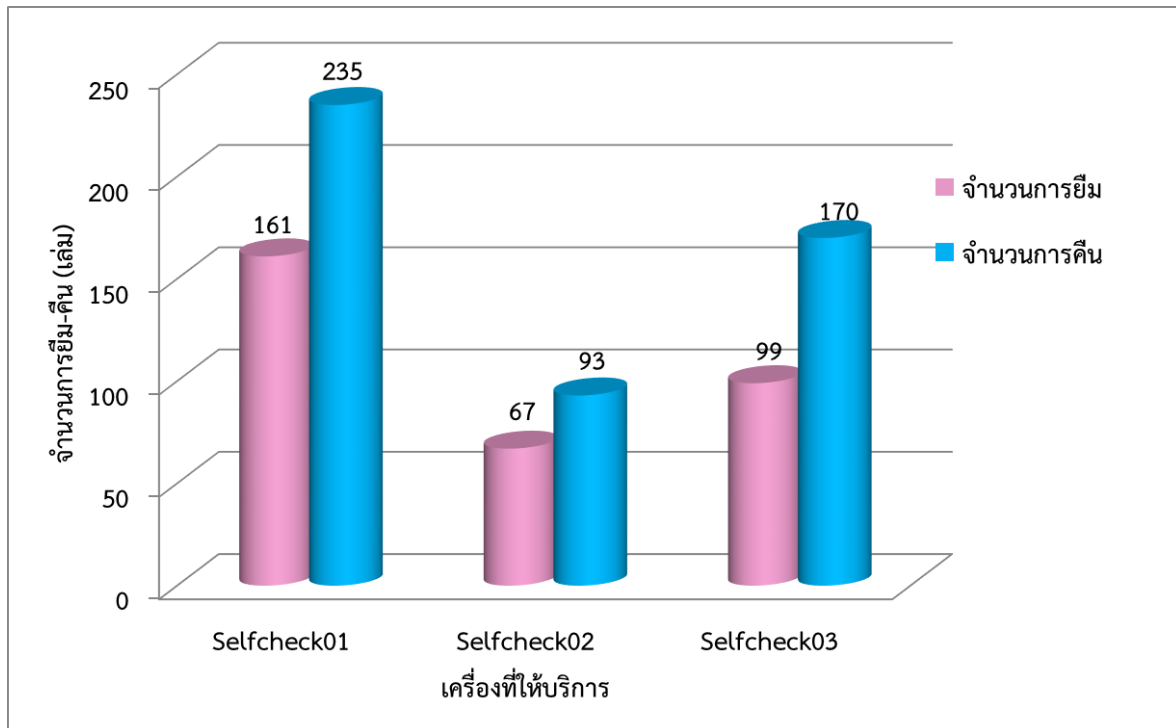
- ภาคเช้า ตั้งแต่เวลา 09.00 น.-11.00 น.
- ภาคบ่าย ตั้งแต่เวลา 13.30 น.-15.30 น.

เริ่มให้บริการ มกราคม 2562

สถิติจำนวนผู้เข้าใช้บริการ หอสมุดกลาง เดือนมีนาคม - เมษายน 2562



สถิติการใช้งานเครื่องยืม - คืนอัตโนมัติ เดือนกุมภาพันธ์ 2562





ข่าวประชาสัมพันธ์กลุ่มงานศูนย์เทคโนโลยีสารสนเทศ

บริการ RBRUFree_WIFI





RBRUFree_WIFI

ขั้นตอนการใช้งาน

ติดต่อขอรับ Username และ Password ระบบยืนยันตัวตน RBRU Free WIFI ได้ที่ **เกาทัณฑ์ซิมคิน หอสมุดกลาง มหาวิทยาลัยราชภัฏรำไพพรรณี**

กรณี ใช้งาน บน Smart Phone สามารถสแกน QR Code เพื่อเชื่อมต่อเครือข่าย

กรณี ใช้งาน บน Notebook หรือ Smart Device อื่นๆ เชื่อมต่อโดยเลือกเครือข่าย

SSID (Wifi Name) : **RBRU_Free_WIFI**

Network Security Key : **0123456789**

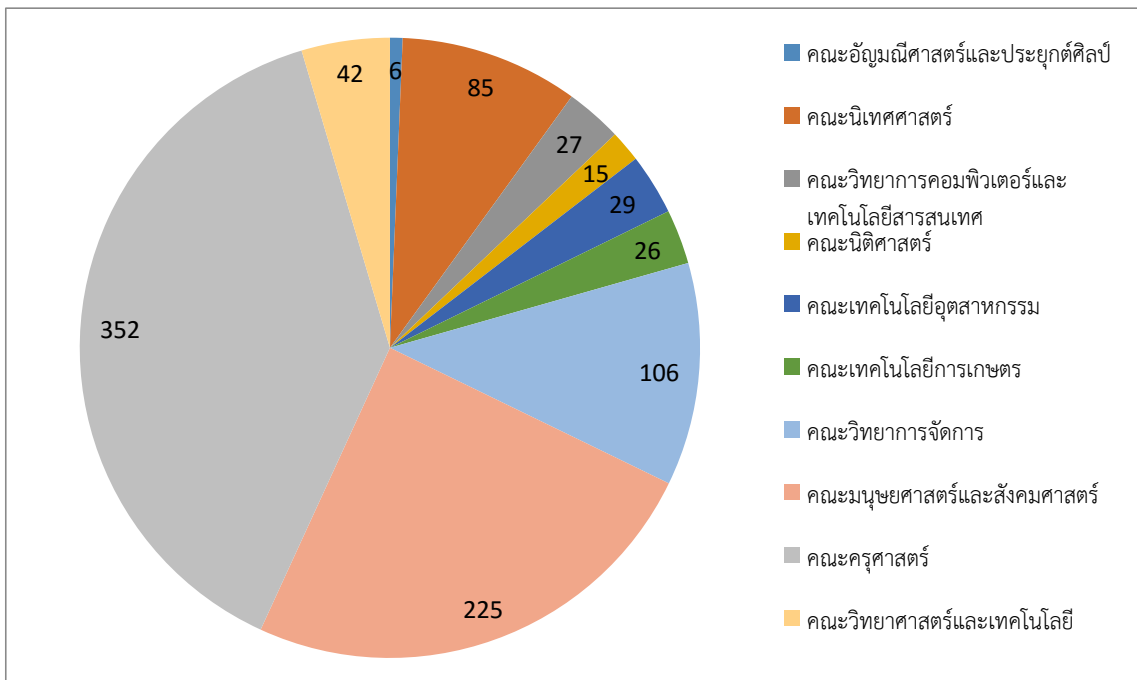
กรอก User และ Password ที่ได้รับ ในหน้าต่าง ระบบยืนยันตัวตน RBRU Authentication System เพื่อเข้าใช้งานอินเทอร์เน็ต

Username Password

***** 1 User มีอายุการใช้งาน 8 ชม. หลังจากมีการเชื่อมต่อ *****

แจ้งปัญหา สอบถามการใช้งาน **งานระบบเครือข่าย กลุ่มงานศูนย์เทคโนโลยีสารสนเทศ โทร. 039-319111 ต่อ 10920**

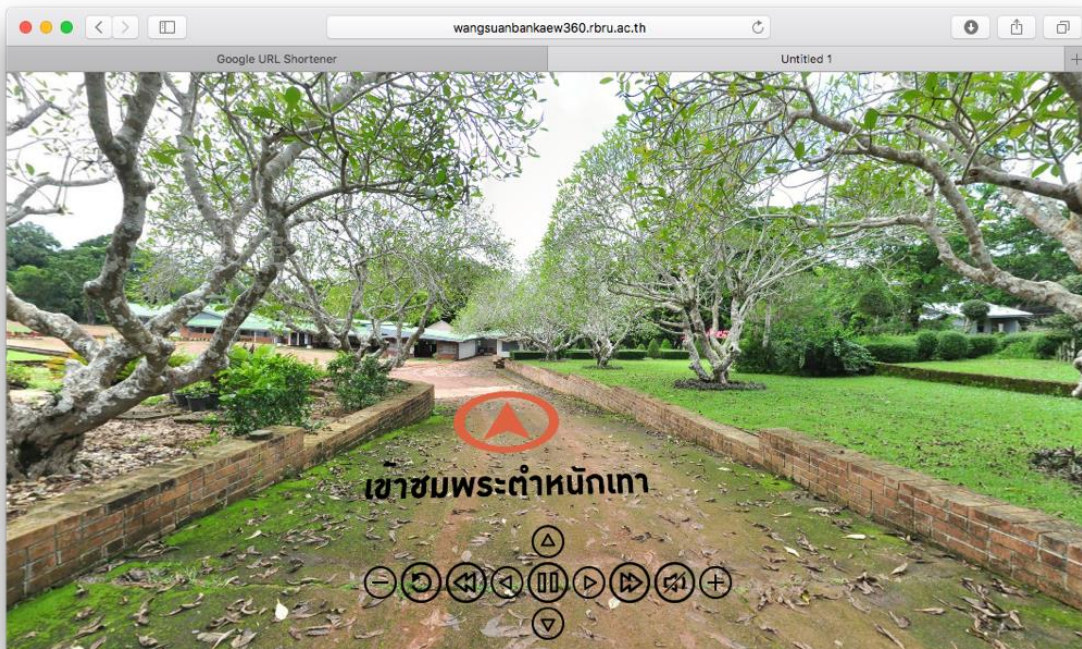
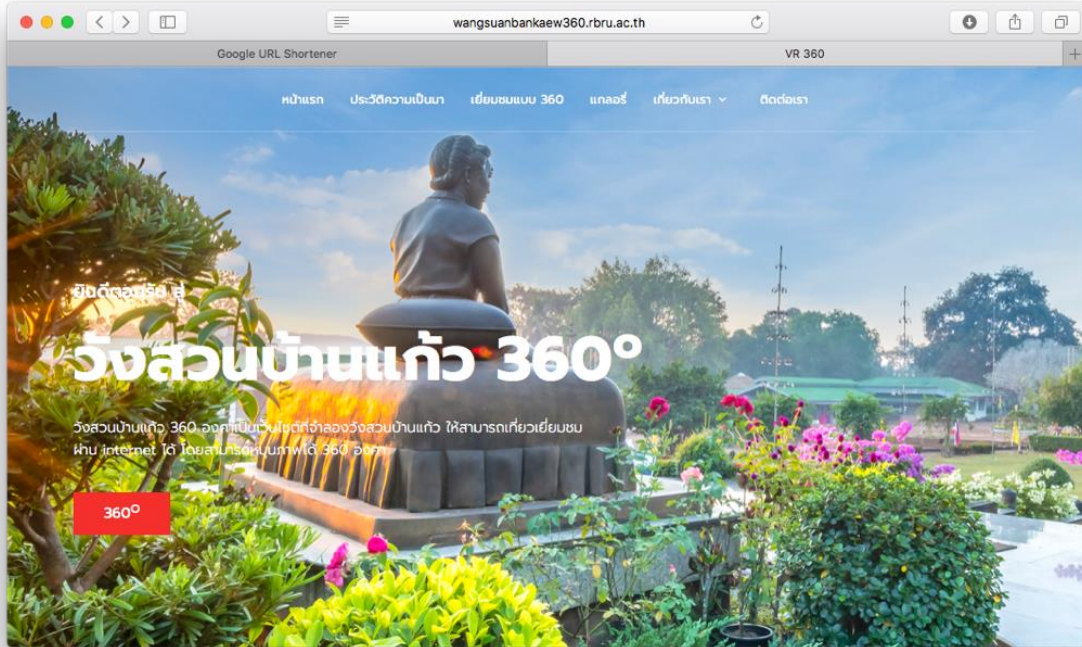
สถิติการใช้งานห้องปฏิบัติการคอมพิวเตอร์ (35307) เดือนมีนาคม - เมษายน 2562



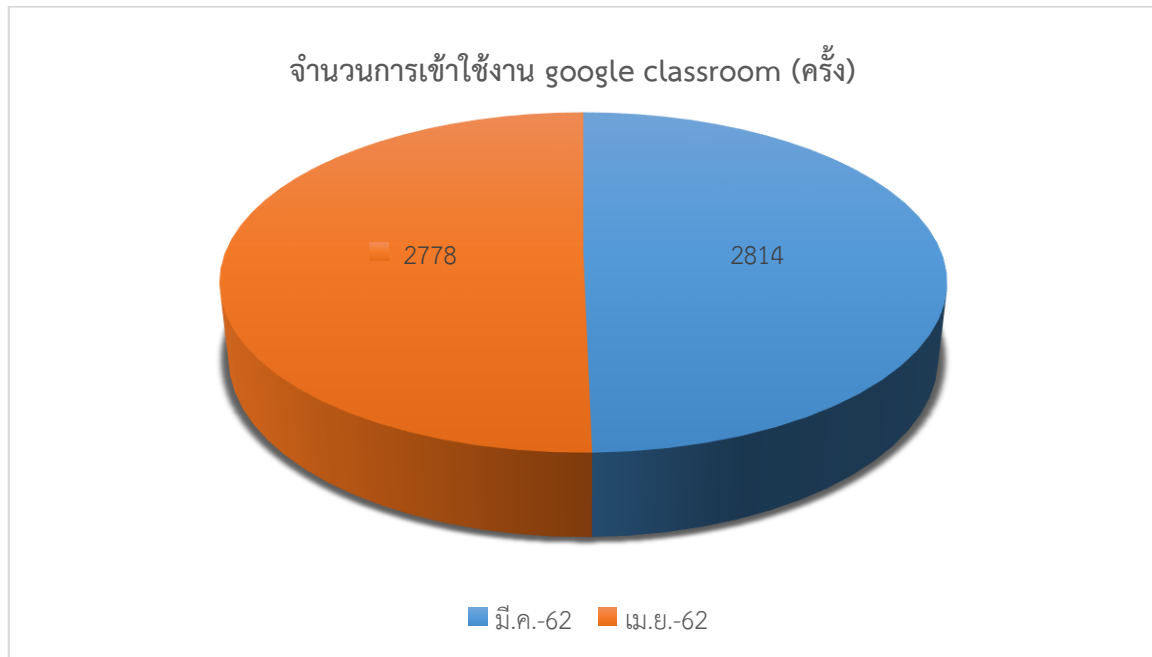


ชาวประชาสัมพันธ์กลุ่มงานศูนย์เทคโนโลยีการศึกษา

วังสวนบ้านแก้วเสมือนจริง สามารถเข้าดูได้ผ่าน <http://bit.ly/2PMfmri>



สถิติการใช้งาน google classroom ช่วงเดือนมีนาคม - เมษายน 2562



ขอเชิญร่วมส่งบทความหรือข้อมูลเพื่อเผยแพร่ประชาสัมพันธ์
ในสารสำนักวิทยบริการฯ e-mail : arc@rbru.ac.th



กองบรรณาธิการสารสำนักวิทยบริการและเทคโนโลยีสารสนเทศ
โทรศัพท์ 039-319111 ต่อ 10901 e-mail : arc@rbru.ac.th
Website : www.arit.rbru.ac.th